



Licenciatura en Español

Fonética y Fonología

Maria Trinidad Pacherez Velasco

Clase

Descripción articulatoria de las consonantes I

03





GOVERNO DO BRASIL

Presidente da República
LUIZ INÁCIO LULA DA SILVA

Ministro da Educação
FERNANDO HADDAD

Secretário de Educação a Distância
CARLOS EDUARDO BIELSCHOWSKY

Reitor do IFRN
BELCHIOR DE OLIVEIRA ROCHA

Diretor Geral do Campus EaD/IFRN
ERIVALDO CABRAL

Coordenadora Geral da UAB/IFRN
ILANE FERREIRA CAVALCANTE

Coordenadora da UAB/IFRN
ANA LÚCIA SARMENTO HENRIQUE

Coordenador do Curso a Distância de
Licenciatura em Letras-Espanhol
NOEL ALVES CONSTANTINO

FONÉTICA Y FONOLÓGIA CLASE 03

Descripción articulatória de las
consonantes l

Professor Pesquisador/conteudista
MARIA TRINIDAD PACHERREZ
VELASCO

Coordenação da Produção de
Material Didático
ARTEMILSON LIMA

Revisão Linguística
GISELLE SANABRIA GARCIA

Projeto Gráfico e
Coordenação de Design Gráfico
JOÃO BATISTA DA SILVA

Diagramação
EDICLEIDÉ PINHEIRO
LUCIANA DANTAS
MARCELO POLICARPO
MATEUS PINHEIRO
TUYANNE TAYNNAR
YSTALLONNE CARLOS

Presentación y objetivos



¡Hola, querido alumno!, aquí estamos para continuar con nuestro fascinante tema: la fonética. Para tener éxito y alcanzar nuestros objetivos es imprescindible que tengamos bien claro todo lo relacionado al aparato fonador, pues se cifra en él la mejor parte para que comprendamos todo lo concerniente a la clasificación articuladora.

En esta unidad vamos a conocer cómo se clasifica la articulación del sonido a partir de los siguientes rasgos articulatorios:

- ▶ por la acción de las cuerdas vocales;
- ▶ por la acción del velo del paladar;
- ▶ por el punto de articulación.

Nosotros vamos a detenernos en esta lección para estudiar la producción sonora de las consonantes según cada uno de los ítems relacionados anteriormente. Es importante mencionar que las consonantes también se clasifican a partir del **modo de articulación** que veremos en la siguiente lección. ¿De acuerdo?



Para empezar

Pues para empezar, querido alumno, es importante que te sientas a gusto, tranquilo y verás como juntos iremos poco a poco comprendiendo cómo se definen estas ciencias que son diferentes pero inseparables. La primera, fonética, es la ciencia de la producción del sonido en sí, es cada resultado de movimiento en nuestro "aparato fonador" (boca) cuando realizamos el sonido de al menos una vocal y la segunda va a representar ese sonido de un modo general, del modo que todos ejecutaríamos ese sonido. Es algo como referir a los brasileños, representados por su lengua portuguesa (FONOLOGÍA) y entre los brasileños verificar que existen muchos modos de hablar el mismo idioma portugués; por ejemplo, unos pronuncian la /r/ diferente de otros, como los paulistas diferente de nosotros los nordestinos, y es ahí que entra la FONÉTICA, para verificar la producción individual de esos sonidos.

¡Bienvenido!



querido alumno al mundo que desvela los secretos de la pronunciación de la lengua española, a partir del momento de la percepción de movimiento o no de los órganos que componen el aparato fonador, o sea a partir de la articulación sabemos que nos aproximamos

a una producción sonora adecuada o cercana a la emitida por los hablantes hispanos.

Descubriremos cosas como por ejemplo, que la lengua española es **ORAL** por excelencia, o sea no compromete los sonidos con la nasalización, que son pocos los sonidos nasales y esto ya es algo muy presente en nuestra lengua portuguesa; sabremos que para pronunciar el fonema /r/ no necesitamos para nada accionar articulación velar, ¿te acuerdas dónde está el velo?

Me imagino que te preguntarás qué será "articulación velar" y lo mejor de todo es que tú piensas que no lo sabes, pero sí, la verdad es que sí lo sabes sólo que no estás aún habituado a esta terminología, siendo así, ya te explico que articulación velar es aquella en la que interviene el velo de forma activa o pasiva para producir un sonido.

En portugués decimos "carro" con una "erre" que se pronuncia en la garganta prácticamente y eso sería un sonido velar, de articulación velar, pero la erre de "carro" en español se pronuncia con articulación alveolar, a ver, ¿dónde está el alveolo/alvéolo?, hummm, ¿notas, querido alumno, cómo es importante que reconozcas la posición de los órganos que componen el aparato fonador?

Estoy segura que encontrarás fascinante este tema, porque te descubrirás ante una realidad alcanzable para producir los sonidos del español con bastante proximidad.

Así es



Clasificación articulatoria de las consonantes

Para definir un fonema, hay que atender cuatro aspectos:

1. La acción de las cuerdas vocales.
2. La acción del velo del paladar.
3. El punto o lugar de articulación.
4. El modo de articulación¹.

1. Por acción de las cuerdas vocales

La primera clasificación articulatoria se da precisamente por el movimiento de las cuerdas vocales. Si tú ves en la página 7 de la lección 2: El aparato fonador, verificas que ya conoces este tema y se resume a lo siguiente:

- ▶ Sonidos sonoros, si las cuerdas vocales vibran.
- ▶ Sonidos sordos, si las cuerdas vocales no vibran.

Consulta los sonidos sordos y sonoros en:

<http://www.uiowa.edu/~acadtech/phonetics/spanish/frameset.html>

¹ Tema de la lección 4.

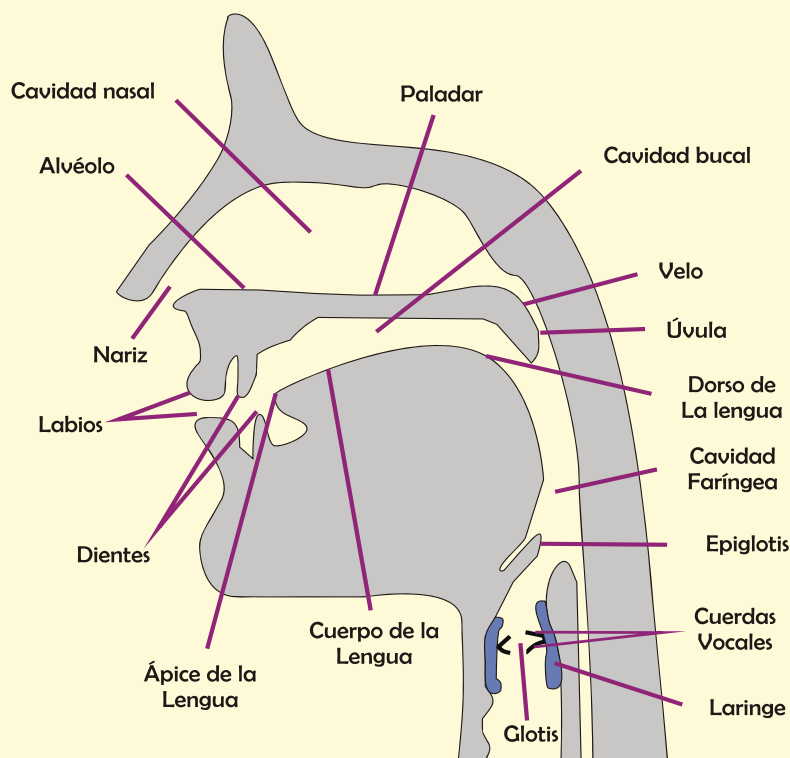
2. Por acción del velo del paladar

Esta clasificación articulatoria se da por la intervención del velo del paladar, mira la figura siguiente y verificarás que los sonidos se dividen en:

- 4 **Nasales:** Aquéllas en las que, por estar bajado el velo del paladar, el aire resuena en las fosas nasales y vibra en las aletas de la nariz, saliendo por aquí al exterior. Son nasales: /m/ /n/ /ɲ/ que corresponden a los grafemas (letras) m-n-ñ.
- 4 **Orales:** Aquéllas que, por estar elevado el velo del paladar, tienen como caja de resonancia la boca, desde la que sale al exterior el aire. Son todas las demás consonantes y también las vocales.

Consulta los sonidos nasales y orales en:

<http://www.uiowa.edu/~acadtech/phonetics/spanish/frameset.html>



3. Por el punto / Lugar de articulación

El lugar/punto de articulación es donde se aproximan o se ponen en contacto dos órganos articulatorios para producir el cierre o la abertura que permitirá producir el sonido.

Las consonantes se clasifican en:

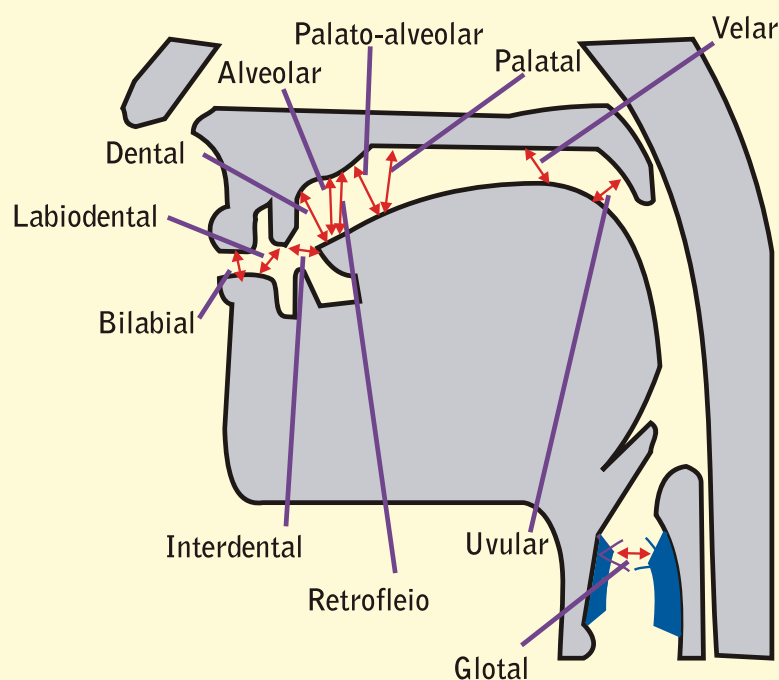
1. **Labiales o bilabiales:** los labios obstaculizan el sonido [p, b, m].
2. **Labiodentales:** contacto de los dientes superiores con el labio inferior [f].
3. **Linguodentales o dentales:** contacto del ápice de la lengua con la parte inferior de los dientes incisivos superiores [t], [d], [ɲ], [ʎ].
4. **Linguoalveolares o alveolares:** contacto de la lámina con los alveolos mientras el ápice toca los incisivos inferiores [s], [n], [r], [ʃ], [ʎ].
5. **Linguointerdentales o interdental:** el ápice de la lengua se posiciona entre los dientes [ð], [θ].
6. **Linguopalatales o palatales:** el dorso lingual toca el paladar o palato.

AFI (Alfabeto Fonético Internacional): [tʃ, ʃ, ʎ, ɲ]

RFE (Revista de Filología Española): [Ĉ, y, ɳ, ʎ]

7. **Linguovelares o velares:** la parte dorsal de la lengua se eleva hacia el velo del paladar [k], [x] [g], [ɣ], [ŋ].

Los puntos de articulación





¡Ojo!

Alfabetos fonéticos

AFI (Asociación Fonética Internacional = IPA (International Phonetic Association):

- ▶ fue creado en 1889;
- ▶ pretende servir a todas las lenguas;
- ▶ admite pequeñas adaptaciones particulares;
- ▶ ha experimentado continuos cambios, mejoras y adaptaciones;
- ▶ hoy es aceptado como el estándar mundial de transcripción;

El alfabeto de la RFE (Revista de Filología Española):

- ▶ fue creado en 1915;
- ▶ desde entonces es tradicionalmente utilizado por la filología española;
- ▶ está diseñado para el español, y resulta muy cómodo de utilizar;
- ▶ no permite la comparación con el resto de las lenguas (ni con los trabajos internacionales).



Manos a la obra

Alfabeto fonético de la Revista de Filología Española.

En el siguiente gráfico encuentras las consonantes, representadas por sus fonos, organizadas y clasificadas según el punto y modo de articulación, la acción del velo del paladar y la intervención de las cuerdas vocales. Con esta información, elabora la secuencia alfabética de grafemas (letras) y clasifícalas. Sigue el modelo:

B: [b] bilabial, sonora, oral.

PUNTO DE ARTICULACIÓN	BILA-BIALES		LABIO-DENTALES		INTER-DENTALES		DENTALES		ALVEO-LARES		PALA-TALES		VELARES			
	Sordos	Sonoros	Sordos	Sonoros	Sordos	Sonoros	Sordos	Sonoros	Sordos	Sonoros	Sordos	Sonoros	Sordos	Sonoros		
INTERVENCIÓN DE LAS CUERDAS VOCALES	ACCIÓN DEL VELO DEL PALADAR															
MODO DE ARTICULACIÓN	Oclusivos	p	b					t	d					k	g	Orales
	Africados											ç				
	Fricativos			f		θ				s			ʎ	x		
	Laterales										l		ʎ			
	Vibrantes										ɾ	r				
		m									n		ɲ		Nasales	

C:
D:
F:

Una lengua, varias culturas



Evo Morales presenta Constitución boliviana en lengua quechua

El Alto, Bolivia, 8 de febrero (ABI) - La primera edición en idioma quechua de la nueva Constitución Política del Estado de Bolivia fue divulgada este sábado en el multitudinario acto en que el presidente Evo Morales promulgó la carta política en la ciudad andina de El Alto.



Fig. 01

El delegado presidencial en Cochabamba y ex constituyente, Marco Carrillo presentó la primera edición en uno de los 35 idiomas originarios que no sea el castellano, de habla mayoritaria en Bolivia.

El texto, en castellano e intensamente difundido antes de la celebración del referendo popular que validó la nueva carta magna,

el 25 de enero último, "ha sido traducido por nuestro compañero Tito Torres, están los 411 artículos y también lo tenemos en medio magnético. A partir de hoy lo vamos a poner en circulación a nivel nacional e internacional para que la gente se entere que Bolivia es plurinacional", ostentó Carrillo.

El dirigente dijo que la traducción de la Carta Maga al quechua "y otras lenguas de nuestros pueblos", es el primer paso para constitucionalizar los idiomas que se hablan en el país.

El quechua es el idioma, después del castellano, más hablado en Bolivia, en los departamentos bolivianos de Cochabamba, Chuquisaca, Potosí y con menor intensidad en los de La Paz, Tarija y Oruro.

Los principales idiomas en Bolivia son, además del castellano y el quechua, el aymara y el guaraní. En Bolivia se hablan 36 lenguas.



IPA (International Phonetic Association)

IPA o AFI (Asociación Fonética Internacional) es un sistema fonético basado en el alfabeto latino, creado para representar estandarizadamente los sonidos de un idioma hablado en el mundo. IPA o AFI es utilizado por lingüistas, fonoaudiólogos, profesores y estudiantes de idiomas extranjeros, cantantes, actores, lexicógrafos y traductores.

IPA o AFI fue proyectado para representar solo características de habla que pueden ser distinguidas en el idioma hablado: fonemas, entonación, la separación de palabras y sílabas. AFI posee 107 letras distintas, 52 diacríticos y 4 marcas de prosodia (hasta 2008).

Para que tengas una idea, abajo tienes un cuadro representativo de lo que es el Alfabeto Fonético Internacional con el que se representa fonéticamente la producción sonora de diversas lenguas del mundo.

Fig. 02

THE INTERNATIONAL PHONETIC ALPHABET (revised to 2005)

CONSONANTS (PULMONIC) © 2005 IPA

	Bilabial	Labiodental	Dental	Alveolar	Postalveolar	Retroflex	Palatal	Velar	Uvular	Pharyngeal	Glottal
Plosive	p b			t d		ʈ ɖ	c ɟ	k ɡ	q ɢ		ʔ
Nasal	m	ɱ		n		ɳ	ɲ	ŋ	ɴ		
Trill				ʀ					ʁ		
Tap or Flap				ɾ		ɽ					
Fricative	ɸ β	f v	θ ð	s z	ʃ ʒ	ʂ ʐ	ç ʝ	x ɣ	χ ʁ	ħ ʕ	h ɦ
Lateral fricative				ɬ ɮ							
Approximant		ʋ		ɹ		ɻ	j	ɰ			
Lateral approximant				l		ɭ	ʎ	ʟ			

Where symbols appear in pairs, the one to the right represents a voiced consonant. Shaded areas denote articulations judged impossible.

CONSONANTS (NON-PULMONIC)

Clicks	Voiced implosives	Ejectives
◉ Bilabial	ɓ Bilabial	’ Examples:
ǀ Dental	ɗ Dental/alveolar	p’ Bilabial
ǃ (Post)alveolar	f Palatal	t’ Dental/alveolar
ǂ Palatoalveolar	ɠ Velar	k’ Velar
ǁ Alveolar lateral	ɠ Uvular	s’ Alveolar fricative

Así es



- ▶ clasificar los sonidos por la acción de las cuerdas vocales;
- ▶ clasificar los sonidos por la acción del velo del paladar;
- ▶ clasificar los sonidos por el punto de articulación;
- ▶ de la existencia del Alfabeto de la Revista de Filología Española RFE para representar los sonidos del español;
- ▶ de la existencia del Alfabeto de la Asociación Fonética Internacional AFI, para representar los sonidos de las diferentes lenguas del mundo.



Referencias

- ALARCOS LLORACH, E. **Fonología española**. Madrid: Gredos, 1983.
- ALCINA FRANCH, J., y BLECUA, J. M. **Gramática española**. Barcelona: Ariel, 1983.
- D'INTRONO, F, TESO, E. del, y WESTON, R. **Fonética y fonología actual del español**. Madrid: Cátedra, 1995.
- GILI GAYA, S. **Elementos de fonética general**. Madrid: Gredos, 1966.
- MALMBERG, B. **La fonética**. Barcelona: Oikos-Tau, 1991.
- MARTÍNEZ CELDRÁN, E. **Fonética**. Barcelona: Teide, 1983.
- NAVARRO TOMÁS, T. **Manual de pronunciación española**. Madrid: C.S.I.C., 1996.
- QUILIS, A. **El comentario fonológico y fonético de textos**. Madrid: Arco/Libros, 1997.
- _____. **Fonética acústica de la lengua española**. Madrid: Gredos, 1988.
- _____. **Principios de fonología y fonética españolas**. Madrid: Arco / Libros, 1997.
- MARTINEZ CELDRAN E. **Fonología general y española: Fonología funcional**. Barcelona: Teide, 1989.
- _____. **Fonética experimental: Teoría y Práctica**. Madrid: Síntesis, 1991.
- NAVARRO TOMAS, T. **Manual de pronunciación española**. Madrid: CSIC, 1991.
- SCJIBOGER M. **Introducción a la fonética**. Valladolid: Universidad de Valladolid, 1998.
- TROUBEZKOY, N.S. **Principes du Phonologie**. Paris : Klincksieck, 1964.

Ilustraciones

- ▶ Figura 01 - <http://rreloj.files.wordpress.com/2009/06/evo-habla.jpg>
- ▶ Figura 02 - <http://www.langsci.ucl.ac.uk/ipa/pulmonic.html>