

ESTRUTURA GRAMATICAL DA LIBRAS

META

Exposição da estrutura gramatical da LIBRAS.

OBJETIVOS

Ao final desta aula, o aluno deverá:
aplicar a LIBRAS segundo a sua estrutura gramatical.

BO@ SORTE!



INTRODUÇÃO

ESTRUTURA GRAMATICAL DA LIBRAS

A Língua Brasileira de Sinais - LIBRAS é uma língua de modalidade gestual-visual: possui uma estrutura linguística semelhante a das diversas línguas de modalidade oral auditiva;

Como todas as línguas orais-auditivas possui uma gramática própria, definida pelos sistemas:

- A) Fonológico (línguas orais-auditivas) ou quirológico (línguas de sinais - arte de conversar por meio de sinais feitos com as mãos.)
- B) Morfológico-----▶ palavra/sinal ou item lexical
- C) Sintático-----▶ frase
- D) Semântico-----▶ significado
- E) Pragmático-----▶ uso do significado-sentido

ERRADO



CERTO



DIFÍCIL



FÁCIL



NÍVEL FONOLÓGICO

Fonemas são sons que distinguem palavras.

Fonemas: ex.: /M/ /n/ /e/ i /a/ /menina/ menino / m/n/e/i/o

Quiremas: segmento mínimo sinalizado. Corresponde ao fonema das línguas faladas

Morfema: menor unidade composta de significado e significante.

Na Libras, segundo Quadros e Karnopp (2004), a fonologia/quirolgia procura determinar quais são as unidades mínimas que formam os sinais e pretende estabelecer os padrões possíveis de combinação entre as unidades e as variações no ambiente fonológico.

Fonemas/Quiremas: Parâmetros

Os itens lexicais “sinalizados” convencionados pela comunidade surda são baseados nos Parâmetros:

PARAMÊTRO+



a) Configuração de mãos

b) Ponto de Articulação (Local)



c) Movimento

d) Orientação

e) Expressão Facial e Corporal



A) configuração de mãos: refere-se às diversas formas que as mãos tomam na realização de um sinal (item lexical ou seja a palavra em LIBRAS ou de qualquer outra língua de sinais). Segundo Willian Stokoe, 1965 (apud QUADROS, 1997), foram registradas 43 configurações de mãos da Língua de Sinais Americana-ALS. De acordo com Felipe (2005), a LIBRAS possui 64 configurações das mãos, sendo que o alfabeto manual utiliza apenas 27 destas para representar as letras.

TABELA DAS CONFIGURAÇÕES DE MÃO CONFORME WILLIAM STOKOE - 1965



B) Ponto de articulação: é o local do corpo em que o item lexical é realizado ou ao espaço neutro tridimensional, localizado diante do corpo e limitado entre a cabeça e a cintura do falante em libras.

C) Cabeça

NET@

MULHER

HOMEM



TI@



SOBRINH@



FILH@ ADOTIVO



MADRINHA



VOV@



T)- Tronco

PRIM@



FILH@



BEBÊ



B) Braços

EMOÇÃO



Mão

CASAD@



AMANTE



VIUV@



COMPANHEIR@



En - Espaço Neutro

FAMÍLIA



CRIANÇA



NORA



GENRO



MADRASTA



NOIV@



SOLTEIR@



NAMORAD@



C) Movimento e Direcionalidade: classificado quanto ao tipo, à direção, à maneira e à frequência.



A) Movimento retilíneo

CADERNO



CANETA



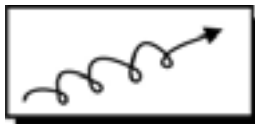
BORRACHA



PORTA LÁPIS/ESTOJO



B) Movimento helicoidal:



PARENTE = FAMÍLIA^ROLAR



C) Movimento circular:



PROCURAR



D) Movimento semicircular :



APONTADOR



INTELIGENTE



E) Movimento sinuoso:



SEMPRE



F) Movimento angular:



ESCREVER



c.1) Direcionalidade

A) Unidirecional : movimento em uma direção no espaço, durante a realização de um sinal.

EDUCAÇÃO



LÁPIS



RÉGUA- 1



SENTAR



CORRETIVO



MOCHILA



PARECER



PASTA



B) Bidirecional: movimento realizado por uma ou ambas as mãos, em duas direções diferentes.

RÉGUA- 2



LIVRO



BRINCAR



PRIMO



C) Multidirecional: movimentos que exploram várias direções no espaço, durante a realização de um sinal.

MULTIPLICADOR



D) Orientação (orientação de mãos)



Palma na vertical para direita



CONHECER

Palma na horizontal para baixo



INCLUSÃO

Palma na horizontal para cima



ESTUDAR

E) Expressão Facial e ou Corporal

Muitos sinais têm como traço diferenciador a expressão facial e/ou corporal, em sua configuração.

Ex.: MEDO



ALEGRE



RAIVA



EXPRESSÕES NÃO MANUAIS DA LIBRAS

Há sinais somente com a bochecha.

Ex.: ATO SEXUAL



Rosto / Parte Superior

A) Sobrancelhas franzidas

SENTIMENTO



FALTA



NINGUÉM



ALTO



GRANDE



AINDA



Sobrancelhas levantadas olhos arregalados

B) Parte Inferior

Bochechas infladas:

GORD@



Bochechas contraídas e lábios contraídos e projetados e sobrancelhas franzidas:



MAGR@



GROSS@



NOV@



FINO

Correr da língua contra a parte inferior interna da bochecha:



LADRÃO

Franzir do nariz:



PORQUE



QUAL

Balanceamento para frente e para trás (sim):



TAMBÉM



PROBLEMA



VELHO

Balanceamento para os lados (não):

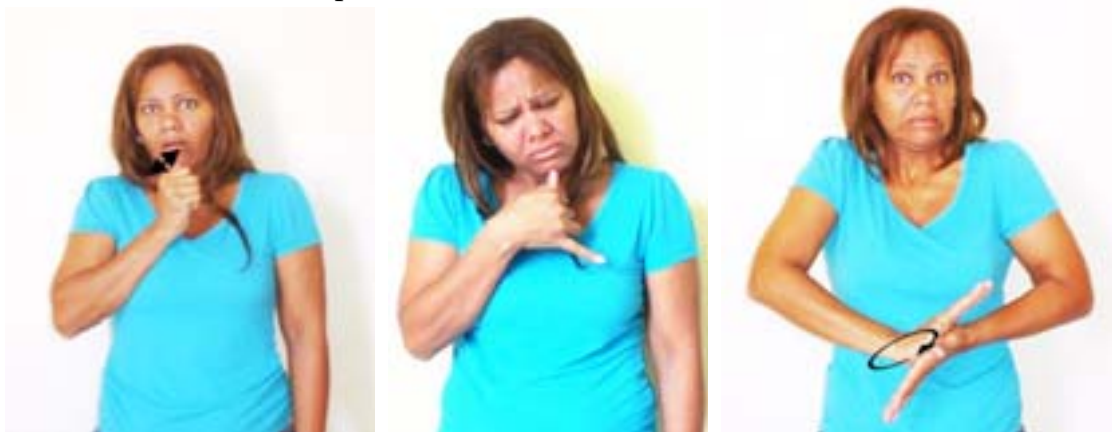


FEI@



EMOÇÃO

Inclinação para frente:



AINDA

TRISTE

PRECONCEITO

Inclinação para o lado, inclinação para trás:



AMAR

FELIZ

Os traços não manuais: as expressões facial e ou corporal, feitas simultaneamente com o sinal, estão representadas acima do sinal ao qual está acrescentado alguma ideia.

a)- Afirmativa. Expressão facial neutra:

EX.:EI@ INSTRUTORA



EI@



INSTRUTORA

B) Interrogativa. Sobrancelhas franzidas e um ligeiro movimento de cabeça inclinando-se para cima.



VOCÊ



APRESENTAR

C) Exclamativa. Sobrancelhas levantadas e um ligeiro movimento de cabeça inclinando para cima e para baixo.

Exclamativa
BONITA ÁRVORE



BONIT@



ÁRVORE

d) Negativa. Com o acréscimo do sinal não:

EU



PROFESSOR



NÃO



D.1 ...incorporação da negação...

NÃO- PREOCUPAR



AINDA-NÃO



d.2) Incorporação da negação. Com incorporação do movimento contrário ao sinal do negado:

GOSTAR



GOSTAR-NÃO



RESUMO

Assim como todas as línguas orais-auditivas, a LIBRAS possui uma gramática própria, definida pelos sistemas: Quirológico; Morfológico (palavra/sinal ou item lexical); Sintático(frase); Semântico (significado) e Pragmático (uso do significado–sentido). O nível quirológico são as unidades mínimas que, em LIBRAS, representadas pelos cinco parâmetros: 1.configuração de mãos; 2. Orientação; 3. ponto de articulação; 4. movimento e, 5. expressão facial e corporal. Nos parâmetros observamos seis tipos de movimentos: 1. retilíneo; 2. helicoidal 3. angular; 4. sinuoso; 5. circular e 6. semicircular. Além disso, três tipos de direcionalidade: 1. unidirecional; 2. bidirecional e 3. multidirecional. Enquanto na orientação a posição para cima, para baixo, à direita, à esquerda, e palma na horizontal e vertical. O parâmetro expressão facial e ou corporal é fundamental para a compreensão da informação. Logo, modificar um desses parâmetros modifica o significado do sinal/palavra, é preciso estar atento para não ocasionar dúvidas na comunicação.

**ATIVIDADES**

Pesquise na web artigos relacionados aos parâmetros da Libras.

**COMENTÁRIO SOBRE AS ATIVIDADES**

Espero que tenha exercitado o vocabulário das aulas anteriores escrevendo e traduzindo o diálogo em LIBRAS. Agora, concluímos o estudo dos cinco parâmetros, na aula seguinte discutiremos os aspectos morfológico, semântico e pragmático da LIBRAS.

Veja o vídeo sobre os parâmetros da LIBRAS;
Consulte o Site: <http://aprendolibras.blogspot.com>, www.acao-brasil.org.br/libras e www.dicionariolibras.com.br.

REFERÊNCIAS

- INSTITUTO NACIONAL DE EDUCAÇÃO DE SURDOS. **Educação de Surdos nº5**. Rio de Janeiro: MEC/SEESP, 2007. 1 DVD-ROM.
- BRITO, Lucinda Ferreira. **Por uma gramática de língua de sinais**. Rio de Janeiro: Tempo Brasileiro/ UFRJ, 1995.
- CAPOVILLA, F. C.; Raphael, W. D. (Org.). **Dicionário Enciclopédico Ilustrado Trilíngüe da Língua De Sinais Brasileira**. 3. ed. São Paulo: Edusp/ MEC, 2006.
- CAGLIARI, Luís Carlos. **Alfabetização e Lingüística**. São Paulo: Scipione, 15^a ed , 2008.
- FILIPE, Tânia Amara. **Libras em Contexto, livro do estudante cursista**. Brasília: Programa Nacional de Apoio a educação dos Surdos, MEC/ SEESP,2001.
- FERREIRA-BRITO, Lucinda. **Língua Brasileira de Sinais – LIBRAS**. In: RINALDI, Giuseppi et al. Brasil, Secretaria de Educação Especial – Deficiência Auditiva - Série Atualidades Pedagógicas. Brasília: SEESP, 1997.
- FERREIRA, Aurélio B. de Holanda. **Dicionário da Língua Portuguesa**. Disponível em <http://www.dicionariodoaurelio.com>. Acesso em: 11 mai. 2009.
- LEIS, DECRETOS E PORTARIAS**. Disponível em: http://portal.mec.gov.br/index.php?option=com_content&view=article&id=12907. Acesso em: 15 set. 2009.
- QUADROS, Ronice Muller de. **Educação de Surdos: Aquisição da Linguagem**. Porto Alegre: Artes Médicas. 1997.